

RESOPAL® Compact Creative Selection

PRODUKTDATENBLATT

1. MATERIALBESCHREIBUNG UND ZUSAMMENSETZUNG

RESOPAL Compact Creative Selection sind dekorative Hochdruck-Schichtpressstoffplatten (HPL) in Anlehnung an EN 438-4.

RESOPAL Compact Creative Selection-Platten bestehen aus Schichten faseriger Zellulose (normalerweise Papier), imprägniert mit duroplastischen Kunstharzen. Der Prozess, eine gleichzeitige Anwendung von Wärme ($\geq 120\text{ °C}$) und hohem spezifischen Druck ($\geq 5\text{ MPa}$), ermöglicht das Fließen und das anschließende Aushärten der duroplastischen Kunstharze, um ein homogenes und porenfreies Material (Rohdichte $\geq 1,35\text{ g/cm}^3$) mit der geforderten Oberfläche zu erhalten.

Im Wesentlichen besteht RESOPAL Compact Creative Selection zu mehr als 60 % aus Papier und die restlichen ca. 30 bis ca. 40 % bestehen aus Phenol-Formaldehyd-Harz für die Kernschichten und Melamin-Formaldehyd-Harz für die dekorative Deckschicht.

Im Gegensatz zu den Standard-RESOPAL Compact-Platten mit Tiefdruckpapier werden diese Platten mit digital bedruckten Papieren hergestellt. Die Dekore werden in hoher Auflösung (300 dpi) gedruckt, um eine hochwertige Druckqualität zu erreichen.

RESOPAL Compact Creative Selection verfügt über einen speziellen Produktaufbau, um das Digitaldruckpapier zwischen dem Kern und dem schützenden Overlay zu integrieren. Aufgrund dieser besonderen Zusammensetzung ergeben sich unterschiedliche technische Eigenschaften, die bei der Endanwendung und Verarbeitung berücksichtigt werden müssen.

RESOPAL Compact Creative Selection ist in einer Vielzahl von Abmessungen, Dicken und Oberflächenausführungen verfügbar. Der Kern ist ein mit Phenolharz durchgefärbter schwarzer Standardkern für Compact vom Typ CGS. Wenn flammfestes Compact (Typ CGF) gefordert ist, kann der schwarze Schichtstoffkern mit einem halogenfreien Zusatz versehen werden.

Dieses Produktdatenblatt umfasst die Produkte RESOPAL Compact Creative Selection (S) and RESOPAL Compact Creative Selection F (flammenhemmend (F)).

RESOPAL Compact Creative Selection verfügt über eine antibakterielle Ausstattung (Silber-Borophosphat-Glas), die die Reinigungs- und Desinfektionsprotokolle ergänzt. Die antibakterielle Eigenschaft trägt zur Oberflächenhygiene bei, indem sie die mikrobielle Kontamination reduziert.



- 1 Overlay, Melaminharz imprägniert
- 2 Dekorpapier, digital bedrucktes Papier / Rückseite: identisch digital bedrucktes Papier oder Gegenzug
- 3 Kernpapier (Kraftpapier), Phenolharz imprägniert

2. FORMATE

Diese Informationen sind auf unserer Website www.resopal.de/infobook gemäß unserem Lieferprogramm verfügbar.

3. ANWENDUNGSBEREICHE

Table 1: Klassifizierungssystem und typische Anwendungen (Quelle EN 438-4)

LEISTUNGS- KLASSE	OBER- FLÄCHE	KENNZAHLEN DER NUMERISCHEN KLASSIFIZIERUNG			ÄQUIVALENTE ALPHABETISCHE KLASSIFIZIERUNG	BEISPIELE FÜR TYPISCHE ANWENDUNGEN ¹
		Abrieb- beständigkeit (Umdreh- ungen)	Stoßfes- tigkeit (N)	Kratzfes- tigkeit (Grad ²)		
Hohe Beständigkeit gegen Oberflächen- abrieb Hohe Stoßfestigkeit Hohe Kratzfestigkeit	60 / EM	(≥150)	Fallhöhe: 1400 mm (2mm ≤ t < 6 mm); 1800 mm (6 mm ≤ t) Eindruck- durch- messer: <10mm	3	CGS (EN: compact, grade general, propose, standard grade) CGF (EN: compact grade, general purpose, flame- retardant grade)	Küchen- und Büroarbeitsflächen Restaurant- und Hoteltresen sowie - tische Türen und Wandverkleid- ungen in öffentlichen Bereichen Innenwände Verkleidung für den öffentlichen Verkehr (Busse) Trennwände Kabinen, Schließfächer Labore

Ab einer Stärke von ≥ 6 mm sind RESOPAL Compact Creative Selection Platten selbsttragend. In diesem Fall ist kein zusätzliches Trägermaterial erforderlich.

RESOPAL HPL Creative Selection ist für den Innenbereich vorgesehen, für horizontale und vertikale Anwendungen in trockenen und begrenzt feuchten Bereichen bei 18 bis 25 °C und 40 bis 65 % relativer Luftfeuchtigkeit, z. B. Wandverkleidungen, Trennwände, Türen, Tischplatten, Arbeitsplatten, Küchenfronten, Küchenarbeitsflächen, Rückwände, Schiebetüren usw.

¹ Die Beispiele zeigen typische Anwendungen von RESOPAL Compact Creative Selection. Die Anwendung von RESOPAL Compact Creative Selection hängt von verschiedenen Faktoren ab (z. B. Temperatur, relative Luftfeuchtigkeit, Änderung der klimatischen Bedingungen, Befestigungsmittel, Anforderungen an das Brandverhalten, usw.). Daher muss die Eignung von RESOPAL Compact Creative Selection für den jeweiligen Anwendungsfall vorab geprüft werden.

² Zu ≥ 90 % durchgehende und deutlich sichtbare Doppelkreise als Kratzspuren, Grad 5 - > 6 N; Grad 4 - 6 N; Grad 3 - 4 N; Grad 2 - 2N; Grad 1 - 1 N

Darüber hinaus kann es auch für Kabinen, in privaten Bädern (Wohnungen, Hotels, Krankenzimmer) sowie in Gemeinschaftssanitärbereichen mit begrenzter Feuchtigkeit (18 bis 25 °C und 40 bis 65 % relative Luftfeuchtigkeit) eingesetzt werden, z. B. Sanitäranlagen in Büros, Einzelhandel, Bildungseinrichtungen oder sozialem Wohnungsbau.

Bei horizontalen Anwendungen (z. B. Arbeitsplatten, Waschtischplatten, Tischplatten usw.), bei denen Kontakt mit Wasser besteht, ist darauf zu achten, dass stehendes Wasser nicht über längere Zeit auf der Oberfläche verbleibt. Es wird daher empfohlen, stehendes Wasser abzuwischen. Bei horizontalen und vertikalen Anwendungen (z. B. Nischenrückwände, Küchenmöbel, Wandbekleidungen usw.) muss sichergestellt werden, dass die jeweiligen Komponenten nicht direktem Dampf ausgesetzt sind.

Anwendungen in Bereichen mit erhöhter Feuchtigkeitsbelastung, wie Whirlpools, Hammams, Dampfbäder, Sanitär- und Duschbereiche in Stadien, Schwimmbädern oder Campingplätzen, sind zu vermeiden.

4. TECHNISCHE DATEN

4.1 TECHNISCHE EIGENSCHAFTEN NACH EN 438-4

Tabelle 2: Technische Eigenschaften nach EN 438-4

EIGENSCHAFT	PRÜF- VERFAHREN EN 438-2: 2016	EINHEIT	CGS	CGF
Physikalische Eigenschaften, Abmessungen und Toleranzen				
Dichte	EN ISO 1183-1	g/cm ³		≥ 1,35
Dicke	EN 438-2-5	mm		
		2.0 ≤ t < 3.0		± 0.20
		3.0 ≤ t < 5.0		± 0.30
		5.0 ≤ t < 8.0		± 0.40
		8.0 ≤ t < 12.0		± 0.50
		12.0 ≤ t < 16.0		± 0.60
		16.0 ≤ t < 20.0		± 0.70
		20.0 ≤ t < 25.0		± 0.80
		25.0 ≤ t		³
Länge und Breite	EN 438-2-6	mm		+ 10 / - 0
Kantengeradheit	EN 438-2-7	mm/m		≤ 1,5
Rechtwinkligkeit der Kanten	EN 438-2-8	mm/m		≤ 1,5
Kantenbeschaffenheit	EN 438-2-4			Kantenausbrüche bis zu 3 mm auf jeder Seite sind zulässig
Ebenheit	EN 438-2-9	mm/m		
		2.0 ≤ t < 6.0		≤ 8.0
		8.0 ≤ t < 10.0		≤ 5.0
		10.0 ≤ t		≤ 3.0
Maßhaltigkeit bei erhöhter Temperatur	EN 438-2-17	2mm ≤ t < 5mm		
		längs %		≤ 0.40
		quer %		≤ 0.80
		t ≥ 5mm		
		längs %		≤ 0.30
		quer %		≤ 0.60

³ Zwischen Lieferant und Kunde zu vereinbaren

EIGENSCHAFT	PRÜF- VERFAHREN EN 438-2: 2016	EINHEIT	CGS	CGF
Thermischer Längenausdehnungskoeffi- zient	DIN 51045 +80 °C/-20 °C	1/K längs quer		$0,9 \times 10^{-5}$ $1,6 \times 10^{-5}$
Mechanische Eigenschaften				
Beständigkeit gegenüber siedendem Wasser	EN 438-2-12	Massenzunahme % 2mm ≤ t < 5mm	≤ 5.0	≤ 7.0
		t ≥ 5mm	≤ 2.0	≤ 3.0
		Dickenzunahme % 2mm ≤ t < 5mm	≤ 6.0	≤ 9.0
		t ≥ 5mm	≤ 2.0	≤ 6.0
		Oberfläche (Grad) ⁴	≥ 1 ⁶	≥ 1 ⁶
		Kante (Grad) ⁵	≥ 3	≥ 3

⁴ Grad 5 - Keine sichtbare Veränderung; Grad 4 - Leichte Veränderung von Glanzgrad und/oder Farbe, nur unter bestimmten Sichtwinkeln sichtbar; Grad 3 - Mäßige Veränderung von Glanzgrad und/oder Farbe; Grad 2 - Deutliche Veränderung von Glanzgrad und/oder Farbe oder Blasenbildung der Oberfläche; Grad 1 - Delaminierung der Oberflächenschichten

⁵ Grad 5 - Keine sichtbare Veränderung, Grad 4 - Leichte haarförmige Kantenrisse mit bloßem Auge erkennbar, Grad 3 - mäßige Kantenrisse, Grad 2 - Deutliche Kantenrisse, Grad 1 - Delaminierung der Kernschichten

⁶ Eigenschaften mit Werten unter 3 erfüllen nicht die Mindestanforderungen der EN 438. Unter extremen Feuchtigkeitsbedingungen können sich Blasen auf der Oberfläche bilden. Bitte beachten Sie die Empfehlungen für Verwendung und Reinigung.

EIGENSCHAFT	PRÜF- VERFAHREN EN 438-2: 2016	EINHEIT	CGS	CGF
Beständigkeit gegenüber Stoßbeanspruchung mit einer Kugel mit großem Durchmesser	EN 438-2-21	mm Fallhöhe $2\text{mm} \leq t < 6\text{mm}$ $6\text{mm} \leq t$		≤ 1400 ≤ 1800
		mm Eindruck- durchmesser		≤ 10
Spannungsrisseanfälligkeit	EN 438-2-24	Grad ⁷ Aussehen $t \leq 20\text{ mm}$		$\geq 4^8$
Biegemodul	EN ISO 178	MPa längs quer		≥ 9000 ≥ 9000
Biegefestigkeit		MPa längs quer		≥ 80 ≥ 80
Oberflächeneigenschaften				
Schmutz, Flecken & ähnliche Oberflächenfehler Fasern, Haare, Kratzer	EN 438-2-4	mm^2/m^2 mm/m^2		$\leq 1,0$ ≤ 10
Beständigkeit gegenüber Oberflächenabrieb	EN 438-2-10	Anzahl an Umdrehungen Anfangsabriebpunkt		≥ 150
Beständigkeit gegenüber Wasserdampf	EN 438-2-14	Grad ⁴		$\geq 1^9$
Beständigkeit gegenüber trockener Hitze (160 °C)	EN 438-2-16	Grad ⁴		≥ 4
Beständigkeit gegenüber feuchter Hitze (100 °C)	EN 438-2-18	Grad ⁴		≥ 4
Kratzfestigkeit	EN 438-2-25	Grad ² Andere Oberflächen		≥ 3
Fleckenunempfindlichkeit	EN 438-2-26	Grad ⁴ Gruppe 1 & 2 Gruppe 3		5 ≥ 4
Lichtechtheit (xenon arc)	EN 438-2-27	Graumaßstab		4 - 5
Brandverhalten				
Brandverhalten ¹⁰ (Hochbau)	EN 13501-1	Baustoffklasse $3\text{mm} \leq t$ $t \geq 6\text{ mm}$ $t \geq 10\text{ mm}$		B-s1, d0 D-s2, d0 (CWFT ¹¹) C-s2, d0
Heizwert		EN ISO 1716	MJ/kg	

⁷ Grad 5 - Oberflächen und Kanten sind unverändert gegenüber dem Anfangszustand, Grad 4 - Oberflächen unverändert, mit geringfügigen Kantenhaarrissen, die mit bloßem Auge sichtbar sind, Grad 3 - Oberflächenrisse, die mit bloßem Auge sichtbar sind und/oder mäßige Kantenrisse, Grad 2 - Mäßige Oberflächenrisse und/oder starke Kantenrisse, Grad 1 - Starke Oberflächenrisse und/oder Delaminierung

⁸ Dicke $t > 20\text{ mm}$: Grad < 4

⁹ Eigenschaften mit Werten unter 4 erfüllen nicht die Mindestanforderungen der EN 438. Unter extremen Feuchtigkeitsbedingungen können sich Blasen auf der Oberfläche bilden. Bitte beachten Sie die Empfehlungen für Verwendung und Reinigung.

¹⁰ Details beachten (z. B. Klassifizierungsbericht, Amtsblatt der Europäischen Union) z.B. Gültigkeit in Kombination mit Substrat, Klebstoffsystem

¹¹ CWFT-Certified without further testing - siehe Amtsblatt der Europäischen Union

CGS: C (Compact grade), G (General purpose), S (Standard grade)
 CGF: C (Compact grade), G (General purpose), F (Flame retardant grade)

Weitere Informationen zur Produktqualität finden Sie auch auf unserer Website www.resopal.de/infobook.

4.2 ZUSÄTZLICHE TECHNISCHE EIGENSCHAFTEN UND SICHERHEITSINFORMATIONEN

Tabelle 3: Zusätzliche technische Eigenschaften

EIGENSCHAFT	BESCHREIBUNG
Physikalische und chemische Eigenschaften	
Aggregatzustand	Fest
Löslichkeit	Unlöslich in Wasser, Öl, Methanol, Diethylether, n-Octanol, Aceton
Siedepunkt	Keiner
Ausgasungen	Keine
Schmelzpunkt	RESOPAL Compact Creative Selection schmilzt nicht
Heizwert	18-20 MJ/kg
Schwermetalle	RESOPAL Compact Creative Selection-Platten enthalten keine toxischen Verbindungen auf Basis von Antimon, Barium, Cadmium, Chrom III, Chrom VI, Blei, Quecksilber, Selen
Bisphenol A (BPA)	RESOPAL Compact Creative Selection enthält keine Bestandteile
Asbest	RESOPAL Compact Creative Selection enthält keine Bestandteile
Pentachlorphenol (PCP)	RESOPAL Compact Creative Selection enthält keine Bestandteile
RoHS	RESOPAL Compact Creative Selection erfüllt die Anforderungen der EU-Richtlinien 2011/65, 2015/863 RoHS (Restriction of Hazardous Substances). RESOPAL Compact Creative Selection Premium enthält keine der folgenden eingeschränkten Substanzen: Blei, Quecksilber, Cadmium, Chrom, Polybromierte Biphenyle (PBB), Polybromierte Diphenylether (PBDE), Pentabromdiphenylether (PentaBDE), Octabromdiphenylether (OctaBDE), Bis(2-ethylhexyl)phthalate (DEHP), Butylbenzylphthalate (BBP), Dibutylphthalate (DBP), Diisobutylphthalate (DIBP)
BPR - Biozid-Verordnung	RESOPAL Compact Creative Selection entspricht der Biozid-Verordnung (EU) Nr. 528/2012
Sicherheitsdatenblatt	RESOPAL Compact Creative Selection-Platten sind keine gefährlichen Stoffe im Sinne des Chemikaliengesetzes, eine besondere Kennzeichnung oder die Erstellung eines Sicherheitsdatenblattes ist nicht erforderlich.
Stabilität und Reaktivität	
Stabilität	RESOPAL Compact Creative Selection-Platten sind stabil und beständig; es ist weder reaktiv noch korrosiv.
Gefährliche Reaktionen	Keine
Unverträglichkeit	Starke Säuren oder alkalische Lösungen können die Oberfläche beschädigen.
Brand- und Explosionsschutz	
Zündtemperatur	ca. 400 °C
Flammpunkt	Keine
Thermische Zersetzung	Oberhalb 250 °C möglich. Toxische Gase (z. B. Kohlenstoffmonoxid, Ammoniak) können je nach Brandbedingungen (Temperatur, Sauerstoffgehalt, usw.) entstehen.
Entflammbarkeit	RESOPAL Compact Creative Selection-Platten sind als nicht entflammbar eingestuft. Es brennt nur im realen Brand, wenn offene Flammen einwirken.
Löschmittel	Klasse A
Explosionsgefahr	Staubklasse ST-1
Explosionsgrenzen	Maximale Staubkonzentration 60 mg/m ³
Elektrostatisches Verhalten	Es minimiert die Erzeugung elektrostatischer Aufladung durch Kontaktänderung oder Reibung mit anderen Materialien. Es muss nicht geerdet werden. Der Oberflächenwiderstand beträgt 10 ⁹ - 10 ¹² Ohm und das Aufladevermögen gemäß DIN EN 61340-4-1 beträgt V < 2 kV. Somit sind RESOPAL Compact Creative Selection-Platten ein Antistatika.

5. ZERTIFIZIERUNGEN UND PRÜFUNGEN

Tabelle 4: Zertifizierungen und Prüfberichte

EIGENSCHAFTEN	PRÜF-VERFAHREN		CGS	CGF
Brandverhalten ¹⁰ (Hochbau)	EN 13501-1	Baustoffklasse 3mm ≤ t t ≥ 6 mm t ≥ 10 mm	D-s2, d0 (CWFT ¹¹) C-s2, d0	B-s1, d0
Brandverhalten ¹⁰ CGS (Transportwesen/ Motorfahrzeuge)	ECE R1118 Anhang 6, 7 & 8		2mm - ≤ 6mm	
Formaldehyd- emission	EN 16516	Klassifizierung	E1 (≤ 0.1 ppm)	
Emission flüchtiger organischer Verbindungen VOC (Volatile organic compounds)	ISO 16000-9	Emissionsklasse gemäß französischer (Décret no 2011-321)	A (Szenario Wand) A+ (Szenario Tür)	
DE-UZ 76 (Blauer Engel)	EN16516 ISO 16000 Blauer Engel (DE-UZ 76)	Fazit	bestanden Emissionsanforderungen nach DE-UZ 76 ("Emissionsarme plattenförmige Werkstoffe für den Innenausbau") werden erfüllt	
Lebensmittelechtheit/ Unbedenklichkeits- erklärung	EN 1186 / 13130 / CEN/TS 14234	Kontakt mit Lebensmitteln	ja	
Umweltprodukt- deklaration EPD (Environmental product declaration) ¹²	ISO 14025 / EN 15804	verfügbar	ja	
Antibakterielle Wirkung	JIS Z 2801/ISO 22196	Reduktion in %	99.9	
Dekontaminier- barkeit	DIN 25415:2012 ISO 8690:2020	Bewertung	Sehr gut	
Allergikerfreundliche Erzeugnisse	ECARF Qualitätssiegel	Allergikerfreundliche Zertifizierung	ECARF - Zertifikat Allergikerfreundliche Qualität bestätigt	
PEFC ¹³		Zertifizierung	Auf Anfrage	
FSC® ¹⁴		Zertifizierung	Auf Anfrage	

¹² Umwelt-Produktdeklaration auf Basis der IBU- und Ecoplattform-Daten

¹³ Bitte bei der Bestellung angeben / PEFC - Lizenznummer: PEFC/04-31-1353

¹⁴ Bitte bei der Bestellung angeben / FSC® - Lizenznummer: FSC® C104603

6. LAGERUNG UND TRANSPORT

RESOPAL Compact Creative-Platten müssen flach, horizontal, vollflächig und auf einer ausreichend großen Palette transportiert und gelagert werden.

RESOPAL Compact Creative-Platten gelten im Sinne der Transportvorschriften nicht als Gefahrstoff, daher ist eine Kennzeichnung nicht erforderlich.

Die Platten müssen in einem geschlossenen Lagerbereich unter gemäßigten Innenraumbedingungen (10-30 °C und 40-65 % relative Luftfeuchtigkeit) gelagert und mit geeignetem Schutz gegen Feuchtigkeit und mechanische Beschädigungen geschützt werden. Der auf der Palette angebrachte Schutz muss bei jeder Entnahme von Platten aus dem Stapel beibehalten werden. Wenn die Platten über einen längeren Zeitraum gelagert werden, ist auf eine flache Lagerung zu achten und dass die Lamine mit einer Platte beschwert werden, da es sonst zu Verzug oder Deformierung kommen kann. Bei vertikaler Lagerung empfehlen wir eine geneigte Position bei 80 ° mit vollflächiger Abstützung und einem Gegenlager auf dem Boden, um ein Verrutschen zu verhindern.

7. HANDHABUNG UND BEARBEITUNG

Bitte prüfen Sie das Produkt vor dem Zuschnitt oder der Verlegung auf Beschädigungen und Mängel zwischen den Platten (einschließlich Farbe und Oberflächen) und stellen Sie sicher, dass die Produktionsrichtung berücksichtigt wird. Die Produktionsrichtung hat einen Einfluss auf die Dimensionsänderung sowie auf die mechanische Festigkeit und kann aufgrund der Lichtreflexion das Aussehen beeinflussen.

Das bei der Herstellung von RESOPAL Compact Creative Selection Produkten angewandte Produktionsverfahren kann zu geringfügigen Farbunterschieden zwischen der Produktion, einzelnen Produktionschargen und Mustern führen.

Aufgrund der produktspezifischen Unterschiede in den Produktionstechnologien (z. B. RESOPAL RESOPAL HPL, RESOPAL Compact, RESOPAL Colour und RESOPAL MFC etc.), kann es selbst bei identischen Dekor-, Oberflächen- oder Trägerplattenkombinationen zu leichten optischen und haptischen Abweichungen kommen. Diese Unterschiede können auch bei verschiedenen Formaten derselben Produktgruppe erkennbar bzw. spürbar sein. Eine einheitliche Kernfarbe kann bei dem Produkt RESOPAL Compact Platten (CGS/CGF) nicht gewährleistet werden.

Bei der Verarbeitung von RESOPAL Compact Creative Selection-Platten sind die üblichen Sicherheitsvorschriften zur Entstaubung und zum Brandschutz zu beachten. Aufgrund möglicher scharfer Kanten sollten beim Umgang mit RESOPAL Compact Creative Selection-Platten stets Schutzhandschuhe getragen werden. Der Kontakt mit Staub verursacht keine Probleme; dennoch gibt es eine begrenzte Anzahl von Menschen, die allergisch auf Staub aller Art (und damit auch auf Compact-Staub) reagieren können.

RESOPAL Compact Creative-Platten sind ein Produkt auf Holz-/Zellulosebasis, dessen Abmessungen sich ständig an die klimatischen Umgebungsbedingungen anpassen. Das Produkt kann einfach mit Holzbearbeitungsmaschinen verarbeitet werden. Es wird empfohlen, vorab eine Probeverarbeitung durchzuführen. Für eine geeignete Werkzeugempfehlung zu Ihrer individuellen Bearbeitung wenden Sie sich bitte direkt an den Werkzeughersteller.

Beim Zuschneiden von RESOPAL Compact Creative Selection-Platten ist zwischen Dekoren „mit Rapport“ und „ohne Rapport“ zu unterscheiden. Platten mit einem Dekor „ohne Rapport“ besitzen ein Dekor, das sich über die gesamte Platte erstreckt. Das Zuschneiden kann hier wie gewohnt bei Uni- oder Druckdekoren (Stein- oder Holzdekore) erfolgen.

RESOPAL Compact Creative Selection-Platten mit einem Dekor „mit Rapport“ verfügen über ein Dekor, das durch die Wiederholung die Möglichkeit bietet, das Muster über die gesamte Anwendungsbreite ohne Unterbrechung fortzuführen. Bei diesen Dekoren sind die Abschnitte 7.1 bis 7.3 hinsichtlich Zuschneidens und Fügen der Platten zu beachten:

7.1 KOMPAKTPLATTEN MIT WIEDERHOLENDEN DEKOREN AUF BEIDEN SEITEN

Bei RESOPAL Compact Creative Selection-Platten, die ein „wiederholendes“ Dekor auf beiden Seiten aufweisen, ist zu beachten, dass die Dekore nicht vollständig parallel zueinander verlaufen. Das bedeutet, dass die Schnittmarkierungen auf der Vorder- und Rückseite leicht versetzt sein können.

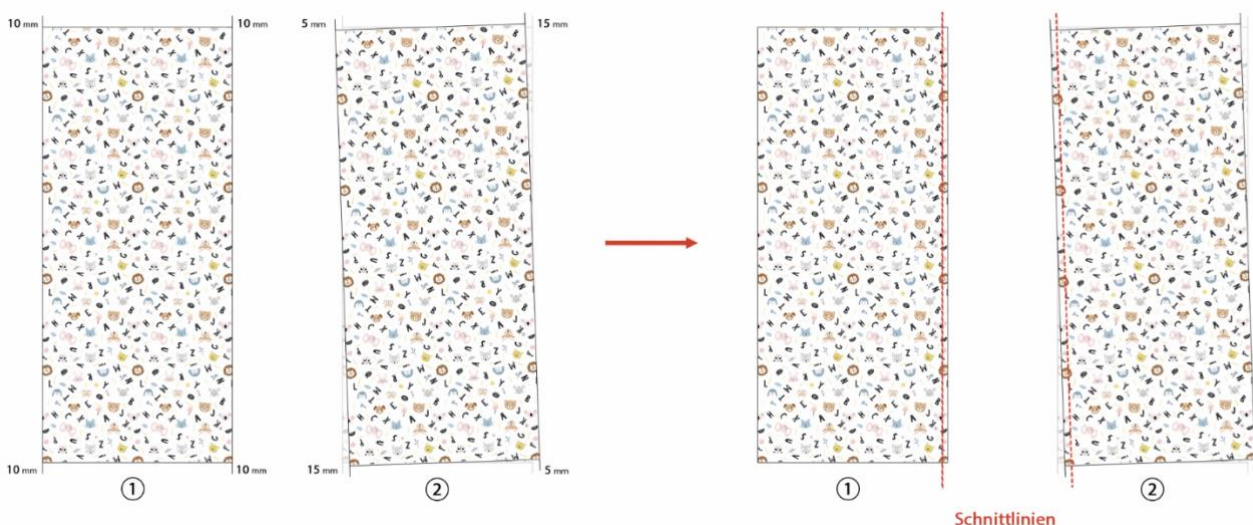
Um ein harmonisches Gesamtbild zu erzielen, empfehlen wir, sich beim Zuschnitt ausschließlich an einer Seite zu orientieren. Auf der Rückseite können leichte Abweichungen auftreten, die bereits in der Planungsphase berücksichtigt werden sollten.

7.2 WIEDERHOLENDES DEKOR MIT BESCHNITZUGABE

Es ist zu beachten, dass die Nutzbreite nicht dem Nennmaß entspricht. Diese ergibt sich aus dem Nennmaß abzüglich der Beschnittzugabe von 20 mm.

Zusätzlich können Fertigungstoleranzen von ± 5 mm in der Länge und ± 3 mm in der Breite zu Abweichungen der nutzbaren Bildgröße führen. Darüber hinaus können die Platten eine Rechtwinkligkeitstoleranz von bis zu 1,5 mm/m aufweisen. Daher kann es vorkommen, dass das Druckbild nicht parallel zu den Plattenkanten verläuft und nicht zentriert im Inneren liegt.

Bei Platten mit wiederholbaren Dekoren ist es besonders wichtig, dass die einzelnen Platten exakt aufeinander abgestimmt werden können, um ein harmonisches Gesamtbild zu erzielen. Aus diesem Grund enthalten die entsprechenden Druckdateien eine Beschnittzugabe von 10 Millimetern auf jeder Seite. Dieser zusätzliche Druckbereich bietet den Verarbeitern ausreichend Spielraum beim Zuschnitt und erleichtert die präzise Ausrichtung der Platten. Die Beschnittzugabe ist ein duplizierter Bereich des eigentlichen Dekors und notwendig, um eine saubere und optisch ansprechende Verbindung zwischen zwei Platten sicherzustellen. Die effektive Breite der Beschnittzugabe kann um bis zu ± 5 Millimeter variieren.



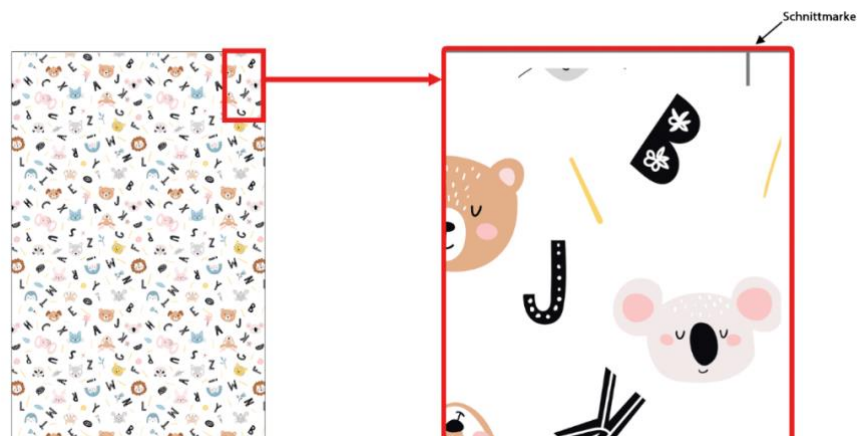
7.3 SCHNEIDEN UND FÜGEN VON PLATTEN MIT BESCHNITZUGABE

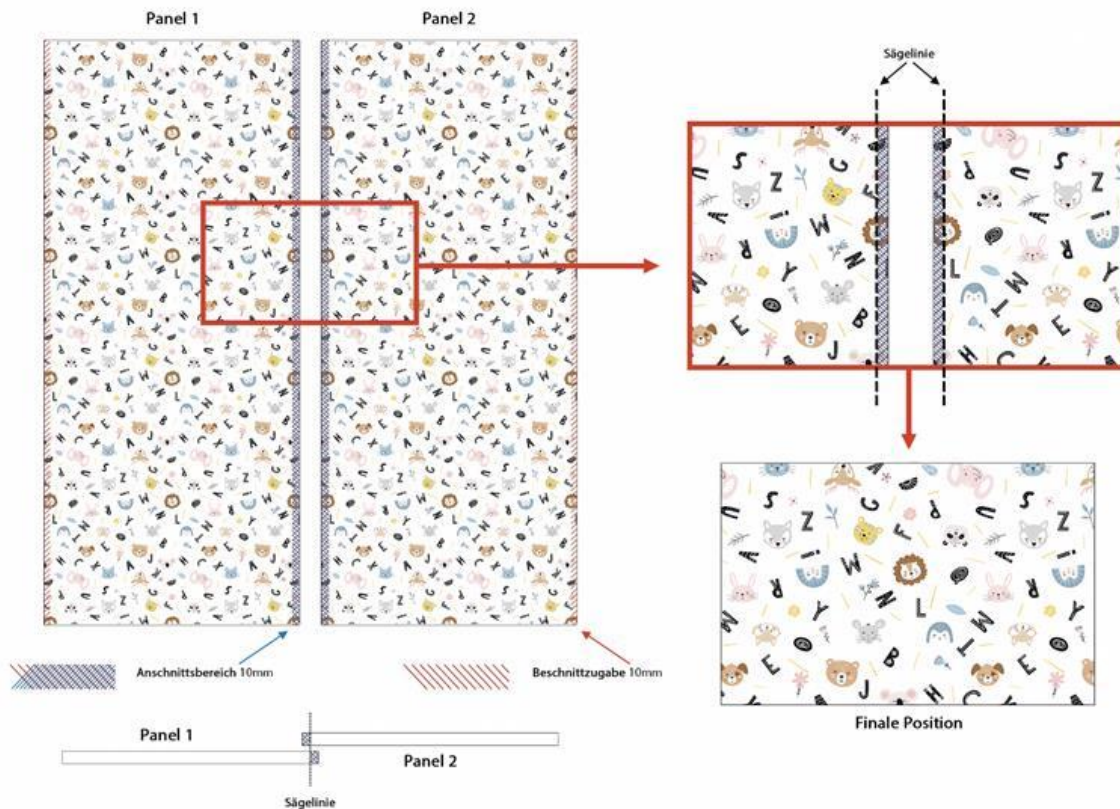
Die Platten sind in allen 4 Ecken mit Schneidmarkierungen (ca. 30 x 1 mm) versehen. Diese dienen dem Verarbeiter als grobe Orientierung für den Zuschnitt. Vor dem Schneiden muss der exakte Übergang der Dekore überprüft werden, indem die zu fügenden Platten nebeneinandergelegt werden. Ist die Fuge nicht passgenau, müssen die zu fügenden Platten so lange verschoben werden, bis eine exakte Übereinstimmung erreicht ist. Diese Fuge wird anschließend auf den Platten markiert und die Platten werden gemäß dieser Markierung entsprechend den Verarbeitungsrichtlinien zugeschnitten.

Nach dem Zuschnitt ist die Genauigkeit der Dekorangleichung an der Plattenfuge erneut zu überprüfen.

Um ein durchgehendes Dekor ohne Unterbrechung über die gesamte Einbaubreite zu erreichen, müssen die Platten von der Mitte des Einbaubereichs aus verlegt werden. Bei diesem Vorgehen kann es erforderlich sein, die Plattenbreite an beiden Enden zu reduzieren, um eine symmetrische Ausrichtung zu gewährleisten.

Falls erforderlich, können einzelne Platten auch durch Kürzen in Höhe und Breite auf das gewünschte Maß zugeschnitten werden.





7.4 KONDITIONIERUNG

RESOPAL Compact Creative Selection-Platten müssen vor der Verarbeitung (≥ 3 Tage) auf einer ebenen Fläche konditioniert werden. Eine gute Konditionierung ist in einem gemäßigten Innenraumklima möglich (18-25 °C und 40-65 % relative Luftfeuchtigkeit). Diese Bedingungen werden auch für den späteren Einsatzort des Produktes empfohlen.

Wenn RESOPAL Compact Creative Selection-Platten bei der späteren Verwendung einer gleichbleibend niedrigen oder hohen Luftfeuchtigkeit ausgesetzt werden, ist es ratsam, die RESOPAL Compact Creative Selection-Platten während der Konditionierung einer entsprechend niedrigen oder hohen Luftfeuchtigkeit oder einer erhöhten Temperatur auszusetzen.

Weitere Informationen zur Handhabung und Bearbeitung von RESOPAL Compact Creative Selection finden Sie im HPL-Kompendium des ICDLI.

8. REINIGUNG UND PFLEGE

RESOPAL Compact Creative Selection-Oberflächen bedürfen aufgrund ihrer homogenen und widerstandsfähigen Oberfläche keiner besonderen Pflege, selbst bei einer Vielzahl von Substanzen/Chemikalien.¹⁵ Oberflächen und Kanten benötigen keine weitere Behandlung (z.B. mit Lacken, Farben, Ölen, Wachsen etc.), da sie weder korrodieren noch oxidieren.

Für eine rückstandsfreie Reinigung der RESOPAL Compact Creative Selection-Oberflächen sind diese vier Schritte zu befolgen:

¹⁵ Datenblatt Beständigkeit RESOPAL HPL, Datenblatt Desinfektionsmittelbeständigkeit RESOPAL HPL

- 01 Auswahl der geeigneten Reinigungshilfsmittel (Tuch/Schwamm/Bürste) – je nach Struktur
- Auswahl des geeigneten Reinigungs-/ Lösungsmittels - je nach Schmutzrückständen
- 02 Reinigen der Oberfläche mit den entsprechenden Reinigungs- und Lösungsmitteln
- 03 Reste Reinigungs-/Lösungsmittels mit warmem Wasser entfernen
- 04 Nach der Reinigung die Oberfläche mit einem weichen Tuch

Um Polierspuren zu vermeiden, die Oberfläche mit geringem Druck reinigen.

Speziell bei matten Strukturen von RESOPAL Compact Creative Selection, ist es wichtig, die Oberfläche regelmäßig nach obiger Anleitung zu reinigen und mit warmem Wasser zu säubern, um die Ansammlung von Schmutz und Reinigungsmittelresten in der engen Strukturfalte zu vermeiden.

Bei hartnäckigen Flecken und Verschmutzungen, die in der Tiefe der Struktur liegen, kann der Schmutz mit Hilfe eines Mikrofasertuches (JEMAKO¹⁶ o.ä.) entfernt werden. Andere hartnäckige Verschmutzungen (z.B. Lacke) können mit organischen Lösungsmitteln (z.B. Ethanol, Isopropanol) entfernt werden.

Scheuernde Reinigungsmittel (z.B. Scheuerpulver, Stahlwolle) dürfen nicht verwendet werden, da diese die Oberflächen verändern. Zu Beginn mit jedem Reinigungs-/Lösemittel Reinigungsversuche an nicht sichtbaren Stellen durch.

Stark färbende Substanzen (z.B. Wein, Kaffee, Tee, Senf, Kurkuma) können auf der Oberfläche von RESOPAL Compact Creative Selection-Platten leichte Flecken hinterlassen. Um ästhetische Veränderungen zu vermeiden, müssen diese Flecken sofort entfernt werden.

Die visuelle Wahrnehmung von Gebrauchsspuren (z. B. Glanzabweichungen, Schmutz- und Fettflecken usw.) wird durch das Dekor und die Oberflächenbeschaffenheit beeinflusst. Die Gebrauchsspuren sind auf glatten Oberflächen besser sichtbar und werden in Kombination mit dunklen Dekoren noch deutlicher sichtbar.

Bei horizontalen Anwendungen mit Wasserkontakt ist darauf zu achten, dass stehendes Wasser nicht über längere Zeit auf der Oberfläche verbleibt.

Weitere Informationen finden Sie im technischen Datenblatt zu den Reinigungs- und Pflegehinweisen von RESOPAL Melamin- und Acryl-Oberflächen.

9. NACHHALTIGKEIT UND UMWELT

Resopal ist nach EN ISO 14001 und EN ISO 50001 zertifiziert.

RESOPAL Compact Creative Selection-Platten sind ausgehärtet und daher inertes Duroplast. Die Formaldehydemission von RESOPAL HPL Creative Selection-Platten hält den Grenzwert von 0,1 ppm nach EN 16516 (entspricht 0,05 ppm nach EN 717-1) und nach den deutschen Anforderungen (Chemikalienverbotsverordnung) ein.

Darüber hinaus sind die Emissionen flüchtiger organischer Verbindungen (VOC) so gering, dass je nach Testszenario die folgende Einstufung gemäß der französischen VOC-Verordnung in den Eurofins-Testbericht erfolgt:

¹⁶ Datenblatt Reinigungs- und Pflegehinweise mit geprüften Reinigern

Class A+ (mit dem Testszenario für kleine Bereiche (z. B. Türen)
mit einem Belastungsfaktor von $0.05 \text{ m}^2 / \text{m}^3$)

Class A (mit dem Testszenario für Wände mit einem Beladungsfaktor von $1.0 \text{ m}^2/\text{m}^3$)

RESOPAL HPL Creative Selection darf in direkten Kontakt mit allen Lebensmitteln kommen und kann unbedenklich bestimmungsgemäß in der Lebensmittelverarbeitung verwendet werden.

Individuelle Umwelt-Produktdeklarationen (EPD) sind verfügbar. Anhand klar definierter Parameter liefern sie quantitative, überprüfte und objektive Informationen über die Auswirkungen von HPL auf die Umwelt und können für Zertifizierungen im nachhaltigen Bauen (z. B. LEED, BREEAM) verwendet werden. Dabei wird der gesamte Lebenszyklus von HPL (Rohstoffgewinnung, Produktion, Transport, Nutzung, Entsorgung) berücksichtigt.

RESOPAL Compact Creative Selection-Platten können auf Anfrage als PEFC- oder FSC®-zertifiziertes Produkt angeboten werden. Darüber hinaus stammt das gesamte verwendete Papier (Kernpapier und Dekorpapier) aus kontrollierten Quellen und erfüllt die Anforderungen der EUTR-Verordnung (EU) Nr. 995/2010.

RESOPAL Compact Creative Selection-Platten sind ein Produkt und keine chemische Substanz, daher ist die REACH-Verordnung nicht anwendbar. Es ist jedoch wichtig, den Informationsaustausch zwischen Resopal und Rohstofflieferanten über REACH-relevante Komponenten sicherzustellen (für weitere Informationen siehe technisches Datenblatt der REACH-Verordnung). Wir bestätigen hiermit, dass in unseren oben genannten Produkten kein Stoff aus der Kandidatenliste in einer informationspflichtigen Menge ($\geq 0,1\% \text{ w/w}$) verwendet wird, und dass wir die Anforderungen der Anhänge XIV und XVII der REACH Verordnung einhalten.

10. ABFALLENTSORGUNG UND ENERGIERÜCKGEWINNUNG

RESOPAL Compact Creative Selection-Platten können in kontrollierten Abfallentsorgungsanlagen (z. B. Deponien) entsorgt werden, die den geltenden nationalen und regionalen Vorschriften entsprechen. Gemäß der Verordnung über den Europäischen Abfallkatalog werden HPL/Compact-Abfälle mit dem Code 030105 (Holzabfälle) oder 200301 (gemischte Siedlungsabfälle) klassifiziert.

RESOPAL Compact Creative Selection-Platten eignen sich aufgrund ihres hohen Heizwertes (18-20 MJ/kg) besonders für das thermische Recycling. Bei vollständiger Verbrennung bei $700 \text{ }^\circ\text{C}$ verbrennen die Platten zu Wasser, Kohlenstoffdioxid und Stickoxiden.

Diese Angaben entsprechen dem derzeitigen technischen Kenntnisstand, stellen jedoch keine Garantie dar. Die Eignung für bestimmte Zwecke oder Anwendungen liegt in der Verantwortung des Nutzers. Eine etwaige Haftung der Resopal GmbH richtet sich ausschließlich nach unseren Allgemeinen Verkaufsbedingungen, verfügbar auf www.resopal.de.