

# RESOPLAN®

## COMPACT EXTERIOR

### RESOPLAN® COMPACT EXTERIOR

Die Architekturplatte für die Außenanwendung  
The architectural board for external application  
Le panneau architectural pour utilisation extérieure  
Il pannello architettonico per l'applicazione esterna  
Het gevelpaneel voor exterieurtoepassingen  
Płyta architektoniczna do zastosowań zewnętrznych



04

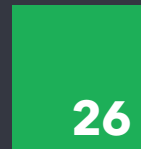
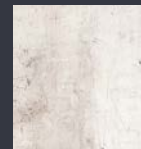
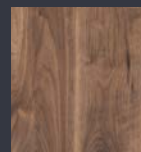


11



16

**SHOW  
CASE**



26

**INHALT**  
CONTENT  
SOMMAIRE  
CONTENUTO  
INHOUD  
TREŚĆ

**04 FASSADEN GESTALTEN LEBENSÄRÄUME**

FACADES CREATE LIVING SPACES  
LES FAÇADES CRÉENT DES ESPACES DE VIE  
FACCIAE CHE CREANO SPAZI ABITABILI  
GEVELS GEVEN VORM AAN LEEFOMGEVINGEN  
FASADY KSZTAŁTUJĄ PRZESTRZEŃ ŹYCIOWĄ

**10 DIE ARCHITEKTURPLATTE**

THE ARCHITECTURAL BOARD  
LE PANNEAU ARCHITECTURAL  
IL PANNELLO ARCHITETTONICO  
HET GEVELPANEEL  
PŁYTA ARCHITEKTONICZNA

**16 SHOWCASE**

**26 DIE KOLLEKTION**

THE COLLECTION  
LA COLLECTION  
LA COLLEZIONE  
DE COLLECTIE  
KOLEKCJA

**30 BEFESTIGUNGSARTEN UND PRODUKTDATEN**

ATTACHMENT TYPES AND PRODUCT DATA  
TYPES DE FIXATION ET DONNÉES DE PRODUITS  
TIPI DI FISSAGIO E DATI TECNICI  
BEVESTIGINGSWIJZEN EN PRODUCTGEGEVENS  
RODZAJE MOCOWAŃ ORAZ DANE PRODUKTOWE





## FASSADEN GESTALTEN LEBENSÄÄUME

**DE** Fassaden sind ein wichtiger Bestandteil unseres Lebensraums. Sie geben Gebäuden ein Gesicht. Fassaden können Botschaften vermitteln, sich in die Umwelt einfügen oder Akzente setzen. Egal wie, sie wirken sich entscheidend auf die Wahrnehmung unseres Lebensraums und somit auf unser Wohlbefinden aus.

Ob Weiterentwicklung baulicher Bestände oder Neubauten, akzentuiert, kommunikativ oder perfekt in das Umfeld eingebunden, individuell oder stilvoll klassisch, ganzheitliche Fassadengestaltung oder Fokussierung auf Details, die Aufgabenstellungen in der Architektur sind vielfältig - und Resopal hat die Materialien zur Umsetzung aller kreativen Anforderungen.

Wir sehen unsere Aufgabe darin, Produkte zu entwickeln und herzustellen, die es ermöglichen, Räume zu gestalten, die Lebensqualität in jeglicher Hinsicht schaffen. Materialien, die inszenieren und individualisieren, die Wohlbefinden, Hochwertigkeit, Charakter und Lebensfreude vermitteln und gleichzeitig in Bezug auf Verarbeitung, Funktionalität und Langlebigkeit nahezu unschlagbar sind.

## FACADES CREATE LIVING SPACES

**EN** Facades are an important component of our living environment. They give buildings a face. Their design can convey messages, blend in the environment or highlight certain features. No matter how - they have a significant impact on how we perceive our living environment and consequently also on our well-being.

Whether it is about enhancing existing building structures or new buildings, in an accentuated, communicative manner or perfectly integrated into the environment, individual or stylishly classic designs, creation of entire facades or focusing on details: the challenges in architecture are multifaceted - and Resopal offers the materials for implementing all creative requirements.

We consider it our task to develop and produce materials that make it possible for you to design rooms that create quality of life in all respects. Materials that arrange and personalize rooms which offer wellbeing, top quality, character and joie de vivre while being almost unbeatable in terms of processability, functionality and durability.

Wohnhaus  
Residential building  
Maison d'habitation  
Edificio residenziale  
Woonhuis  
Dom mieszkalny  
Architects: Wirths  
Photo: Margot Gottschling, Germany

### RESOPLAN DAS PRODUKT

- ist in der Herstellung, während der Nutzung sowie bei der Entsorgung umweltfreundlich.
- besteht zu 65 % aus Papier und zu 35 % aus Harzen auf Wasserbasis. Das Kernpapier ist auf Anfrage FSC® (FSC® C104603)- oder PEFC-zertifiziert. Für die witterungsbeständigen Ausführungen kommt eine Acrylat-schicht zum Einsatz.
- hält selbst den höchsten Anforderungen mühelos stand und ist äußerst langlebig.
- ist leicht und mit minimalem Einsatz von Reinigungsmitteln (Reinigungshinweise beachten) zu reinigen.
- kann am Ende der Nutzungsphase thermisch recycelt werden und dient somit wieder der Energiegewinnung.

### RESOPLAN THE PRODUCT

- is environmentally friendly during use and in final disposal.
- consists of 65 % of paper and 35 % of water-based resins. The core paper is FSC® (FSC-C104603)- or PEFC-certified upon request. For weatherresistant designs, a acrylic-base layer is used.
- effortlessly copes with the most demanding requirements and is extremely durable.
- can easily be cleaned with the minimum use of cleaning agents.
- is thermally recycled at the end of its usage phase and thus contributes to recycling of energy.





## LES FAÇADES CRÉENT DES ESPACES DE VIE

**FR** Les façades sont une composante essentielle de notre cadre de vie. Elles donnent en effet un visage aux bâtiments. Leur conception peut transmettre des messages, s'intégrer dans l'environnement ou souligner certains composants. Dans tous les cas, elles ont un impact décisif sur la perception de notre cadre de vie et donc sur notre bien-être.

Qu'il s'agisse de construire des extensions ou des bâtiments neufs, de les mettre en valeur, de les faire communiquer ou de les intégrer parfaitement dans leur environnement, de concevoir des façades harmonisées personnalisées ou avec un style classique ou de se concentrer sur les détails : les missions confiées à l'architecture sont multiples. Et Resopal dispose des matériaux requis pour la mise en oeuvre de toutes les exigences créatives.

Nous considérons en effet qu'il est de notre devoir de développer et de fabriquer des produits qui permettent la conception d'espaces avec une forte valeur ajoutée pour tous les aspects de la qualité de vie. Des matériaux qui mettent en scène et personnalisent, qui transmettent des valeurs de bien-être, de qualité, de caractère et de joie de vivre, tout en étant pratiquement imbattables en termes de traitement, de fonctionnalité et de durée de vie.

## FACCIATE CHE CREANO SPAZI VITALI

**IT** Le facciate sono un elemento importante del nostro spazio vitale. Danno un volto agli edifici e il loro design può trasmettere messaggi, integrarsi nello spazio circostante o porre accenti. Hanno in ogni caso un impatto determinante sulla percezione del nostro ambiente e, dunque, sul nostro benessere. Che si tratti di sviluppare edifici esistenti o di realizzarne di nuovi, di farli risaltare, comunicare o integrare perfettamente nell'ambiente, di dar loro un tocco di individualità o di eleganza classica, di concepire l'intera facciata o di concentrarsi sui dettagli: l'architettura ha molte sfide da affrontare - Resopal dispone dei materiali necessari ad implementare ogni requisito creativo.

Crediamo sia nostro dovere ideare e creare prodotti che permettono di dare vita a spazi atti a migliorare la qualità della vita sotto ogni punto di vista. Materiali che allestiscono e personalizzano spazi, che trasmettono un senso di benessere, valore, personalità e gioia di vivere e, allo stesso tempo, che sono praticamente imbattibili in fatto di lavorazione, funzionalità e durevolezza.

### RESOPLAN LE PRODUIT

- est respectueux de l'environnement pendant la fabrication, en utilisation, ainsi que pour le recyclage.
- est composé à 65% de papier et à 35% de résines à base aqueuse. Le papier support est certifié FSC® (FSC-C104603) ou PEFC sur demande. Les modèles résistants aux intempéries utilisent une couche à base acrylique.
- résiste aux exigences même les plus élevées et ce sans efforts et est extrêmement durable.
- est léger et peut être nettoyé en utilisant de faibles quantités de détergents.
- subit un recyclage thermique en fin de cycle de vie et permet ainsi la récupération de l'énergie.

### RESOPLAN IL PRODOTTO

- rispetta l'ambiente in fase di produzione, impiego e smaltimento.
- è composto al 65% di carta e al 35% di resine a base d'acqua. A richiesta la carta del nucleo può essere certificata FSC® (FSC-C104603) o PEFC. Per versioni resistenti alle intemperie si usa uno strato a base acrilica.
- resiste facilmente alle condizioni più estreme ed è straordinariamente durevole.
- è leggero e può essere pulito con un impiego minimo di detersivi.
- viene sottoposto a riciclaggio termico al termine del ciclo di vita e contribuisce quindi alla produzione di energia.







## GEVELS GEVEN VORM AAN LEEFOMGEVINGEN

**NL** Gevels zijn een belangrijk element van onze leefomgeving. Ze geven gebouwen een gezicht. De vormgeving ervan kan een boodschap overbrengen, in de omgeving opgaan of juist accenten plaatsen. Gevels zijn altijd bepalend voor hoe we onze leefomgeving ervaren en daarmee ook van invloed op ons welzijn.

Of het nu gaat om nieuwbouw of de verdere ontwikkeling van bestaande gebouwen, geaccentueerd, communicatief of perfect in de omgeving geïntegreerd, individueel of stijlvol klassiek, het vormgeven van een volledige gevel of juist een focus op details, de taken die de architectuur kan vervullen, zijn zeer divers en Resopal heeft de materialen om invulling te geven aan alle creatieve vragen.

Wij zien het als onze taak om producten te ontwikkelen en te produceren die het mogelijk maken omgevingen te ontwerpen die in elk opzicht levenskwaliteit bieden. Materialen die insceneren en individualiseren, die welzijn, hoogwaardigheid, karakter en levensvreugde overbrengen en tegelijkertijd ongeëvenaarde verwerking, functionaliteit en duurzaamheid bieden.

## FASADY TWORZĄ PRZESTRZEŃ ŻYCIOWĄ

**PL** Fasady są ważną częścią naszej przestrzeni życiowej. Dzięki nim budynki zyskują charakter. Mogą stanowić swoisty komunikat, wtapiać się w otoczenie lub je akcentować. Niezależnie od roli jaką pełnią mają one decydujący wpływ na postrzeganie naszej przestrzeni życiowej, a tym samym na nasze samopoczucie.

Bez względu na to, czy chodzi o modernizację istniejących budynków, czy są to nowe obiekty, komunikatywne lub perfekcyjnie wkomponowane w otoczenie, indywidualne lub stylowo klasyczne, a elewacja projektowana jest całościowo lub fragmentarycznie - zadania w architekturze są wielorakie, a Resopal dysponuje materiałami umożliwiającymi realizację wszystkich kreatywnych rozwiązań.

Nasze zadanie polega na opracowywaniu i wytwarzaniu produktów, które umożliwiają projektowanie przestrzeni wpływających na jakość życia pod każdym względem. Są to materiały, które podkreślają i nadają indywidualny charakter, wprawiają w dobre samopoczucie, świadczą o wysokiej jakości, pomagają w czerpaniu z życia tego co najlepsze, a przy tym są praktycznie bezkonkurencyjne pod względem wykonania, funkcjonalności i trwałości.

### HET PRODUCT RESOPLAN

- is tijdens de productie, het gebruik en bij het afvoeren ervan milieuvriendelijk.
- bestaat voor tot 65% uit papier en 35% uit hars op waterbasis. Het kernpapier is FSC®(FSC-C104603)- of PEFC-gecertificeerd op aanvraag. Voor de weerbestendige varianten wordt een laag op acrylbasis gebruikt.
- is zelfs moeiteloos bestand tegen de allerzwaarste condities en kent een zeer lange levensduur.
- is gemakkelijk en met minimaal gebruik van reinigingsmiddelen (zie de reinigingsinstructies) te reinigen.
- wordt aan het einde van de gebruiksfase thermisch gerecycled en dient dan als energiebron.

### PRODUKT RESOPLAN

- jest przyjazny dla środowiska na etapie produkcji, użytkowania i utylizacji.
- składa się w 65% z papieru i w 35% z żywicy na bazie wody. Papier rdzeniowy posiada certyfikat FSC® (FSC® C104603) lub na życzenie PEFC. W przypadku wersji odpornych na warunki atmosferyczne stosowana jest powłoka akrylowa.
- z łatwością wytrzymuje nawet najwyższe stawiane przed nim wymagania i jest niezwykle trwały
- jest łatwy do utrzymania w czystości przy minimalnym użyciu środków czyszczących (należy przestrzegać instrukcji czyszczenia).
- po zakończeniu okresu użytkowania może zostać poddany recyklingowi termicznemu i w ten sposób ponownie wykorzystany do wytwarzania energii.



Apartments Beekmos, Houten, Netherlands  
Architects: Hans Been Architecten BNA, Amerongen, Netherlands

## RESOPLAN® DIE ARCHITEKTURPLATTE

**DE** RESOPLAN bietet für die vielfältigen Anforderungen in der Architektur maßgeschneiderte Lösungen. Für individuelle, farbige, mit Dekor versehene, integrative oder als Eyecatcher fungierende, matte oder effektvolle Fassaden und Gebäudeelemente stehen unterschiedliche witterungsbeständige RESOPLAN Ausführungen zur Verfügung:

- RESOPLAN Kollektion, bestehend aus 38 „Colours“, 20 „Woods“ und 8 „Stones and Materials“ (S. 26-29).
- Motiv in RESOPLAN, das Fassaden durch Digitaldruck- oder ins Material verpresste Zeichnungen und Gemälde mit individuellen Gesichtern versieht.

RESOPLAN erlaubt verschiedene Befestigungsarten und unterschiedlichste Fugenausbildungen. Es eignet sich zur Gestaltung ganzer Fassaden vom Wohnhaus bis zum Groß- und Industrieobjekt genauso wie zur Bekleidung von Details, wie z.B. Balkonen, Pfeilern, Ortgängen und Gauben. RESOPLAN bedarf keiner besonderen Pflege und Wartung. Hierbei sind die Planungs- und Ausführungshinweise für RESOPLAN zu beachten. Zum Entfernen leichter Verunreinigungen genügt Wasser, bei stärkeren Seifen- oder Waschmittellauge.

### RESOPLAN ist:

- witterungsbeständig
- langlebig
- lichtecht
- wasserfest
- selbsttragend
- schlag- und bruchunempfindlich
- mit Holzbearbeitungsmaschinen bearbeitbar
- biegesteif durch hohes e-Modul
- montagefreundlich
- leicht im Flächengewicht
- frostsicher und hagelfest
- fäulnisicher
- beständig gegen sauren Regen
- rostfrei
- auch in schwer entflammbarer Ausführung erhältlich (RESOPLAN F nach EN 13501-1, B-s1, d0)

Weitere technische Daten siehe Produktdatenblatt RESOPLAN.

### Die Einsatzmöglichkeiten:

- Außenwandbekleidungen
- Balkongeländerbekleidungen und Balkonsichtschutzanlagen
- Treppengeländer-, Tür- und Torfüllungen
- Flachdachumrandungen, Attiken
- Dachrinnen- und Dachuntersichtbekleidungen
- Ortgangblenden
- Gaubenbekleidungen
- Stützenummantelungen
- Schallschutzblenden
- Werbeträger
- Türen
- Schilder





Wohnhaus | Residential building | Maison d'habitation | Edificio residenziale | Woonhuis | Dom mieszkalny  
Cornelia Suhan, Dortmund, Germany

## RESOPLAN® THE ARCHITECTURAL BOARD

**EN** RESOPLAN offers tailored solutions for the multifaceted requirements in architecture. For individual coloured, integrative, matte or effective facades and building elements with decor or eye-catcher function, we offer diverse weather-resistant RESOPLAN designs:

- RESOPLAN collection, consisting of 38 "Colours", 20 "Woods" and 8 "Stones and Materials" (pp. 26-29).
- Motiv in RESOPLAN, which gives facades an individual face through Digital printing or drawings and paintings pressed in the material.

RESOPLAN permits different types of attachment and diverse joint formations. It is suited for designing entire facades, from residential buildings through to large industrial objects, as well as for panelling details, such as e.g. balconies, pillars, gable-ends and dormers. RESOPLAN does not require any special care and maintenance. Minor dirt can be removed with water, more persistent dirt with a soap or detergent soap.

### RESOPLAN is:

- weather-resistant
- durable
- lightfast
- water-resistant
- self-supporting
- impact and fractureproof
- can be processed using woodworking machines
- resistant to bending thanks to a high modulus of elasticity
- assembly friendly
- has a light mass per unit area
- safe against frost and hail
- rotting resistant
- resistant to acid rain
- rustproof
- also available in fire-retarding design (RESOPLAN F according to EN 13501-1, B-s1, d0)

Please see product data sheet RESOPLAN for additional technical data.

### Possible uses include:

- Outer wall panelling
- Balcony railing panelling and balcony screen systems
- Staircase railing, door and gate panels
- Flat roof edging, attics
- Roof gutters and roof soffit panelling
- Gable-end screens
- Dormer panelling
- Pillar surrounds
- Sound insulation screens
- Advertising media
- Doors
- Signs



Silesian University, Opava  
Architect: Prof. Kvicala

## RESOPLAN® LE PANNEAU ARCHITECTURAL

**FR** RESOPLAN propose des solutions sur mesure pour répondre aux exigences multiples du secteur de l'architecture. Pour permettre la création de façades et d'éléments de construction mats ou structurés personnalisés, de couleur, décorés, intégrés ou servant d'accroche-regard, vous disposez de divers modèles RESOPLAN résistants aux intempéries:

- La collection RESOPLAN, composée de 38 « Colours », de 20 « Woods », de 8 « Stones and Materials » (p. 26-29).
- Motiv in RESOPLAN, qui apporte un visage individuel aux façades grâce à des impressions numériques ou encore à des dessins et des ouvrages comprimés dans le matériau.

RESOPLAN permet divers types de fixation et de conception des joints. Il est adapté à la conception de façades complètes depuis la maison individuelle jusqu'à un bien de grande taille ou industriel, ainsi qu'à l'habillage de détails architecturaux, tels que les balcons, les piliers, les bordures de rive et les lucarnes. RESOPLAN ne nécessite aucun entretien, ni maintenance particuliers. Pour éliminer les impuretés, un passage à l'eau avec du savon ou une lessive forte suffit.

### RESOPLAN:

- résiste aux intempéries
- est durable
- ne décolore pas
- est étanche
- est autoporteur
- résiste aux chocs
- peut être travaillé avec des machines pour le travail du bois
- résiste à la flexion grâce à son module d'élasticité élevé
- est facile à monter
- est léger
- est insensible au gel et à la grêle
- résistant à la putréfaction
- résistant aux pluies acides
- résistant à la corrosion
- également disponible en qualité ignifuge (RESOPLAN F selon EN 13501-1, B-s1, d0)

Autres données techniques, voir la fiche technique du produit RESOPLAN.

### Les possibilités d'utilisation :

- Habillage de murs extérieurs
- Habillage de balustrades et de dispositifs de protection de balcons
- Balustrades d'escalier, panneaux de porte et de portail
- Rebords de toitures plates, acrotères
- Habillage de gouttières et de soustouitures
- Finition de rive
- Habillage de lucarnes
- Coffrage de piliers
- Finitions acoustiques
- Supports publicitaires
- Portes
- Panneaux





why be normal  
Ahrntaler GmbH

## RESOPLAN® IL PANNELLO ARCHITETTONICO

**IT** RESOPLAN offre soluzioni personalizzate per le molteplici esigenze nel campo architettonico. Per facciate ed elementi edili individuali, colorati dotati di decorazioni, con funzione integrante o di risalto, opachi o di grande effetto, sono disponibili diverse versioni di RESOPLAN resistente agli agenti atmosferici:

- La collezione RESOPLAN che consiste in 38 „Colours”, 20 „Woods” e 8 „Stones and Materials” (pag. 26-29);
- Motiv in RESOPLAN, che con stampe digitali o oppure disegni e dipinti impressi nel materiale dona alle facciate volti individuali.

RESOPLAN consente diversi tipi di fissaggio e svariate formazioni di giunti. È ideale per l'allestimento di intere facciate, dagli edifici residenziali alle grandi strutture e costruzioni industriali, nonché per quello dei dettagli, come per esempio balconi, colonne, fastigi e abbaini. RESOPLAN non necessita di cure e manutenzioni particolari. Per rimuovere le tracce di sporco è sufficiente l'acqua, mentre per quello più ostinato basta usare acqua saponata o acqua con aggiunta di detergente.

**RESOPLAN è:**

- resistente agli agenti atmosferici
- durevole
- resistente alla luce
- resistente all'acqua
- autoportante
- resistente a urti e rotture
- lavorabile con macchine per il trattamento del legno
- resistente alle curvature grazie a un'elevata elasticità
- facile da montare
- leggero
- resistente a ghiaccio e grandine
- resistente alla decomposizione
- resistente alle piogge acide
- antiruggine
- disponibile anche nella versione ignifuga (RESOPLAN F, EN 13501-1, B-s1, d0)

Per ulteriori dati tecnici fare riferimento alla scheda tecnica del prodotto RESOPLAN.

**Le possibilità d'impiego:**

- rivestimenti di pareti esterne
- rivestimenti di ringhiere di balconi e pannelli per il mascheramento di balconi
- pannelli per ringhiere di scale, porte e cancelli
- bordature di tetti piani, attici
- rivestimenti di grondaie e di intradossi di tetti
- rivestimenti di fastigi
- rivestimenti di abbaini
- rivestimenti di sostegni
- pannelli per l'isolamento acustico
- supporti pubblicitari
- porte
- cartelli



Tironi SPA  
Ahrntaler GmbH

## RESOPLAN® DE GEVELPLAAT

**NL** RESOPLAN biedt maatwerkoplossingen voor de veelzijdige architectonische eisen. Voor individuele, gekleurde, van een decor voorziene, geïntegreerde of als eyecatcher fungerende, matte of effectvolle gevels en gebouwelementen zijn er verschillende weerbestendige RESOPLAN-varianten beschikbaar:

- De RESOPLAN-collectie, die bestaat uit 38 'Colours', 20 'Woods' en 8 'Stones and Materials' (pag. 26 - 29).
- Motiv in RESOPLAN om gevels door middel van Digitaal printen of in het materiaal geperste tekeningen of afbeeldingen een eigen gezicht te geven.

RESOPLAN is geschikt voor verschillende bevestigingswijzen en de meest uiteenlopende naadconstructies. Het is een prima oplossing voor het vormgeven van volledige gevels van woonhuizen tot grote en industriële objecten, evenals het bekleden van details, zoals bijv. balkons, kolom, dakranden en dakkapellen. RESOPLAN vereist geen speciaal onderhoud. Hierbij moeten de ontwerp- en uitvoeringsinstructies voor RESOPLAN in acht worden genomen. Om lichte verontreinigingen weg te nemen kan men met water volstaan; voor hardnekkiger vuil is zeepsop of een oplossing met schoonmaakmiddel voldoende.

### RESOPLAN is:

- weerbestendig
- duurzaam
- lichtecht
- watervast
- zelfdragend
- slag- en breukvast
- met houtbewerkingsmachines te bewerken
- buigstijf door hoge e-modulus
- gemakkelijk te monteren
- een laag oppervlaktegewicht
- vorst- en hagelbestendig
- rot niet
- tegen zure regen bestand
- roestvrij
- ook in een moeilijk ontvlambare uitvoering leverbaar (RESOPLAN F volgens EN 13501-1, B-s1, d0)

Voor extra informatie, vraagt u dan onze technische informatie documenten op.

### De toepassingsmogelijkheden:

- gevelbekledingen
- balkon- en balustradebekledingen en -zichtweringen
- trap-, balustrade-, deur- en poortpanelen
- boeiboorden, borstweringen
- dakgoot- en buitenplafondbekledingen
- dakranden
- dakkapelbekledingen
- mantels om steunen
- geluidsisolatieschermen
- reclame borden
- deuren





Wohnanlage | Housing estate | Complexe résidentiel | Edificio residenziale | Wooncomplex | Kompleks mieszkaniowy  
Hamburg, Germany

## RESOPLAN® PŁYTA ARCHITEKTONICZNA

**PL** RESOPLAN oferuje rozwiązania dopasowane do różnorodnych wymagań w architekturze. W przypadku zindywidualizowanych, kolorowych, pokrytych dekolorem, zintegrowanych, a także przyciągających wzrok, matowych lub rzucających się w oczy fasad i elementów budynków dostępne są różne, odporne na działanie czynników atmosferycznych wersje płyt RESOPLAN:

- Kolekcja RESOPLAN składa się z 38 wersji w ramach edycji „Colours”, 20 „Woods” oraz 8 „Stones and Materials” (s. 26-29).
- Motyw RESOPLAN nadaje elewacjom indywidualny wyraz poprzez druk cyfrowy, sitodruk lub rysunki i obrazy wtłoczone w materiał.

RESOPLAN umożliwia stosowanie różnych typów zamocowań oraz szeroką gamę konstrukcji połączeń. Nadaje się do projektowania całych fasad, od domów mieszkalnych po duże i przemysłowe budynki, jak również do wykonywania okładzin, takich jak balkony, filary, werandy i lukarny. RESOPLAN nie wymaga podejmowania żadnych specjalnych działań konserwacyjnych. Należy przestrzegać jedynie wskazówek dotyczących planowania i montażu płyt RESOPLAN. Do usuwania lekkich zabrudzeń wystarczy woda; do cięższych zabrudzeń można użyć roztwór mydła lub detergentu.

### RESOPLAN jest:

- odporny na warunki atmosferyczne
- wytrzymały
- światłotrwały
- wodoodporny
- samonośny
- odporny na uderzenia i pęknięcia
- nadający się do obróbki na obrabiarkach do drewna
- odporny na wyginanie dzięki wysokiemu modułowi E
- łatwy w montażu
- posiadający niewielki ciężar własny
- odporny na mróz i grad
- odporny na biologiczne procesy rozkładu
- odporny na kwaśne deszcze
- nierdzewny
- dostępne także w wersji trudnopalnej (RESOPLAN F wg EN 13501-1, B-s1, d0)

Dodatkowe dane techniczne - patrz karta katalogowa produktu RESOPLAN.

### Możliwe zastosowania:

- Okładziny ścienne zewnętrzne
- Okładziny balustrad balkonowych i ekrany ochronne na balkonach
- Wypełnienia balustrad schodowych, drzwi i bram
- Obrzeża dachów płaskich, parapety
- Okładziny rynnowe i podsufitowe
- Wykończenia krawędzi
- Okładziny lukarn
- Poszycia podporowe
- Ekrany dźwiękoizolacyjne
- Nośniki reklamowe
- Drzwi
- Znaki i tablice



# SHOW CASE



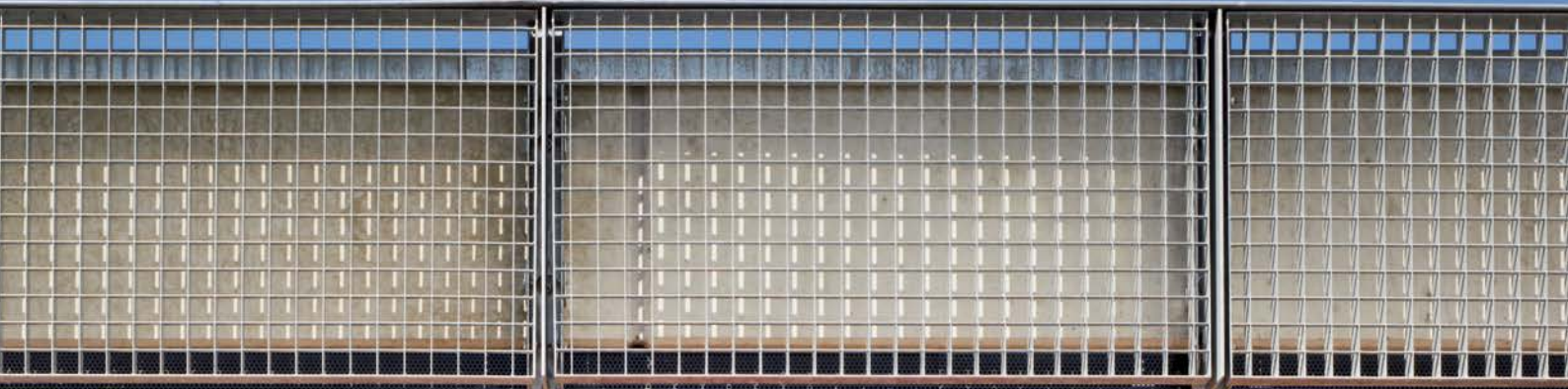
Clubhaus Hockeyclub De Pelikaan  
Club house of De Pelikaan hockey club  
Club-house de De Pelikaan hockey club  
Sede del club di hockey De Pelikaan  
Clubhuis Hockeyclub De Pelikaan  
Klub Hokejowy Clubhouse Pelikan  
Roosendaal, Netherlands  
Architects: Schaap en Sturm Architecten, Roosendaal, Netherlands  
Photo: Marcel Kentin, [www.kentin.net](http://www.kentin.net)





Wohnanlage  
Housing estate  
Complexe résidentiel  
Edificio residencial  
Wooncomplex  
Kompleks mieszkaniowy  
Hamburg, Germany  
Photos: marcusbredt.de





• Rittergut Düendorf

• Mittellandkanal

• Südaue

• Sonneberg Berg

• Benthe

Informational sign on the left side of the mural.

Informational sign on the right side of the mural.



**RESOPLAN MOTIV**

Parkplatz WC-Anlage

Parking area WC

Aire de stationnement WC

Parccheggio con bagni pubblici

Parkeerplaats toiletfaciliteiten

Parking Obiekt WC

Niedersachsen, Germany

Photos: Christian Richters, Berlin, Germany



Lorenzoni Srl, I Bedizzole  
Ahrntaler GmbH









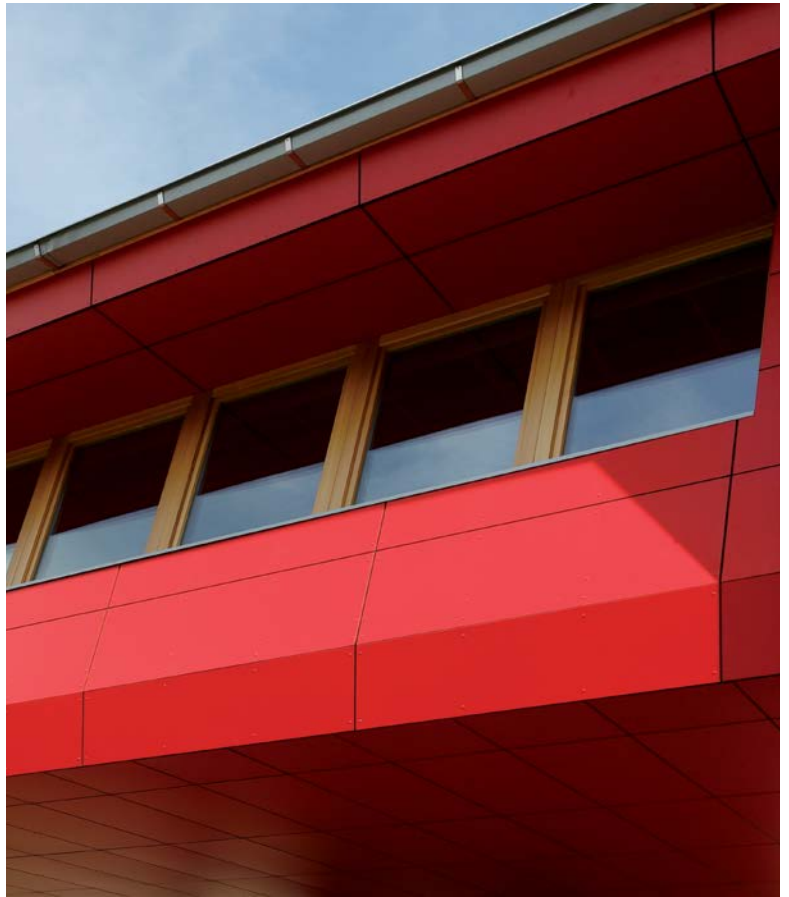


7A





Caserma VVF  
Terzolas, Italy  
Ahrntaler GmbH  
Photo: Helmut Brunner



Gemeindehaus | City hall | Mairie | Comune | Gemeentehuis | Ratusz  
Tesero, Italy  
Ahrntaler GmbH  
Photo: Helmut Brunner

Wohnhaus mit sechs Wohneinheiten  
Residential building with six dwelling units  
Maison composée de six appartements  
Edificio residenziale con sei appartamenti  
Woonhuis met zes woonunits  
Budynek mieszkalny z sześcioma lokalami mieszkalnymi  
Sprockhövel, Germany  
Architects: BDA RDS PARTNER  
Photo: Rainer Mader



Terrace Bahce  
Residenz- und Wohneinheiten  
Residential and dwelling units  
Appartements résidentiels et maisons  
Edificio residenziale con appartamenti  
Residentie- en woonunits  
Rezydencje i jednostki mieszkalne  
Istanbul, Turkey  
Architects: Inanlar Insaat A.S.  
Photo: Ali Berkman







## DIE KOLLEKTION

THE COLLECTION | LA COLLECTION | LA COLLEZIONE | DE COLLECTIE | KOLEKCJA

## COLOURS

				
P00104 Traffic White NCS S 0502 R50B RAL 9003	P0D354 Designer White NCS S 0603 R80B RAL 9003	P00105 Pearl White NCS S 0502 Y RAL 9010	P00135 Rain NCS S 1002 G RAL 7035	P00140 Dawn NCS S 1002 Y RAL 9002
				
P00160 Silver Grey NCS S 2000 N RAL 7035	P01500N Soft Grey NCS S 2502 Y RAL 7044	P01503 Putty NCS S 1505 Y10R RAL 1009010	P00565 Antilope NCS S 3010 Y30R RAL 0607020	P00D96 Shadow NCS S 5005 Y50R RAL 7006
				
P00168 Azul NCS S 2005 R70B RAL 2608005	P00D92 Dove Grey NCS S 3000 N RAL 7047	P00150 Tin NCS S 4502 Y RAL 7030	P00D73 Pewter NCS S 4502 B RAL 7001	P00D90 North Sea NCS S 5502 G RAL 7037
				
P10542 Storm NCS S 6502 B RAL 2604005	P10622 Ebony NCS S 8000 N RAL 7024	P00901 Black NCS S 9000 N RAL 8022	P00547 Chocolate NCS S 8005 Y20R RAL 0602005	P00520 Beaver NCS S 8010 Y50R RAL 8014
				
P0D483 Yellow NCS S 0560 Y RAL 1018	P00300 Infinity NCS S 2070 Y90R RAL 3001	P00340 Zinnia NCS S 3050 Y50R RAL 8023	P00310 Brick NCS S 4550 Y70R RAL 0504040	P00D14 Port NCS S 4550 Y90R RAL 3032
				
P09497 Ultramarine NCS S 3060 R80B RAL 2604040	P00767 Majestic NCS S 4550 R70B RAL 2803035	P0D475 Baltic Sea NCS S 4030 R90B RAL 5014	P00781 Soiree NCS S 6020 R80B RAL 5000	P09440 Navy NCS S 6030 R80B RAL 5013
				
P00743 Pacific NCS S 2050 R90B RAL 5012	P09450 Teal NCS S 5040 B10G RAL 2203030	P0D378 Clear Teal NCS S 3020 B50G RAL 6034	P00665 Moss NCS S 5020 G50Y RAL 1105020	P0D421 Midori NCS S 6030 B70G RAL 6004
				
P00600 Button NCS S 2060 G20Y RAL 1406050	P09429 Parrot NCS S 2050 G40Y RAL 1107060	P00634 Delicious NCS S 1040 G60Y RAL1108050		



WOODS



P04165  
Solano Oak



P04166  
Valley Oak



P04134  
Mississippi Pine



P04448  
Unique Elm



P04167  
Diego Oak



P04168  
Pablo Oak



P04344  
Rustic Oak



P04129  
Washy Elm



P04289  
Vintage Oak



P04228  
Silver Oak



P04123  
Cottage Pine



P04116  
Delicious Oak



P04425  
Sun Teak



P04109  
Piave Cherry



P04428  
Delight Cherry



P04447  
Noce Romantica



P04118  
Novara Elm



P04335  
Mountain Lodge



P04110  
Wenge Nakuru



P04490  
Zebrano Nightfall

## DIE KOLLEKTION

THE COLLECTION | LA COLLECTION | LA COLLEZIONE | DE COLLECTIE | KOLEKCJA

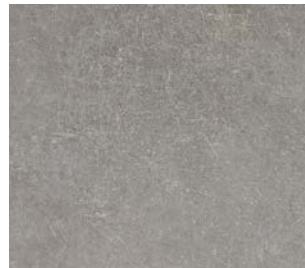
## STONES AND MATERIALS



P03207  
Finery



P03447  
Cloudy Cement



P04943  
Empire Slate



P03540  
Granic Vein



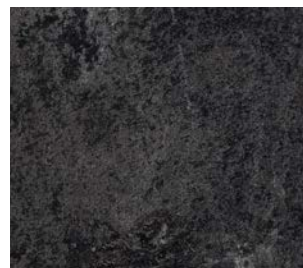
P04944  
Corten



P03236  
Eternal Iron



P03533  
Ruby Limescale



P04939  
Patina Rock

## HINWEISE

NOTES | INIDICATIONS | INDICAZIONI | OPMERKING | UWAGI

Die Angaben zu RAL- und NCS-Codes sind Annäherungswerte. Änderungen vorbehalten. | The indicated RAL and NCS codes are approximations. Changes allowed. | Les codes NCS et RAL sont approxchants. Sous réserve de modifications. | I codici RAL e NCS sono da considerarsi indicativi. Con riserva di modifiche. | De gegevens over RAL- en NCS-codes zijn richtwaarden. Wijzigingen voorbehouden. | Informacje dotyczące kodów RAL i NCS są wartościami przybliżonymi. Zastrzega się możliwość wprowadzania zmian bez uprzedzenia.

Drucktechnisch bedingt kann es zu farblichen Abweichungen zu den Originaldekoren kommen. Änderungen vorbehalten. | Due to printing there can be a slight difference in colour from the original decor. Changes allowed. | Pour des raisons techniques, les décors imprimés sont susceptibles de présenter des divergences par rapport aux décors originaux. Sous réserve de modifications. | Per ragioni tecniche di stampa possono verificarsi scostamenti rispetto alle decorazioni originali. Con riserva di modifiche. | Vanwege druktechnische redenen kunnen er kleurafwijkingen ten opzichte van de originele decors ontstaan. Wijzigingen voorbehouden. | Ze względu na fakt, iż powyższy materiał jest w wersji drukowanej, mogą wystąpić odchylenia kolorystyczne od oryginalnych dekorów. Zastrzega się możliwość wprowadzania zmian bez uprzedzenia.



**PLATTENANSICHT**

FULL PANEL | PLEIN PANNEAU | PANNELLO COMPLETO | PLAATAANZICHT | WIDOK PŁYTY



P04165  
Solano Oak



P04166  
Valley Oak



P04134  
Mississippi Pine



P04448  
Unique Elm



P04167  
Diego Oak



P04168  
Pablo Oak



P04344  
Rustic Oak



P04129  
Washy Elm



P04289  
Vintage Oak



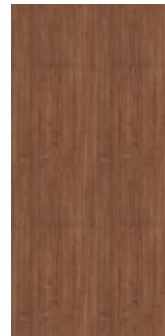
P04228  
Silver Oak



P04123  
Cottage Pine



P04116  
Delicious Oak



P04425  
Sun Teak



P04109  
Piave Cherry



P04428  
Delight Cherry



P04447  
Noce Romantica



P04118  
Novara Elm



P04335  
Mountain Lodge



P04110  
Wenge Nakuru



P04490  
Zebrano Nightfall



P03207  
Finery



P03447  
Cloudy Cement



P04943  
Empire Slate



P03540  
Granic Vein



P04944  
Corten



P03236  
Eternal Iron



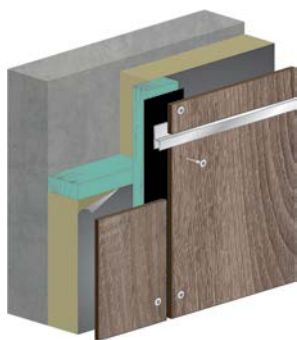
P03533  
Ruby Limescale



P04939  
Patina Rock

## DIE VIER BEFESTIGUNGSARTEN

THE FOUR ATTACHMENT TYPES | LES QUATRE TYPES DE FIXATION | I QUATTRO TIPI DI FISSAGGIO  
DE VIER BEVESTIGINGSWIJZEN | CZTERY RODZAJE MOCOWAŃ



- 1** Sichtbare Befestigung mit Schrauben auf Holzunterkonstruktion  
Visible attachment with screws on wooden substructure  
Fixation visible avec vis sur construction sous-jacente en bois  
Fissaggio visibile con viti su sottostruttura in legno  
Zichtbare bevestiging met schroeven op een houten achterconstructie  
Widoczne mocowanie za pomocą wkrętów na drewnianej konstrukcji nośnej
- 



- 2** Sichtbare Befestigung mit Nieten auf Alu-Unterkonstruktion  
Visible attachment with rivets on aluminum substructure  
Fixation visible avec rivets sur construction sous-jacente en aluminium  
Fissaggio visibile con rivetti su sottostruttura in alluminio  
Zichtbare bevestiging met klinknagels op een aluminium achterconstructie  
Widoczne mocowanie za pomocą nitów na aluminiowej konstrukcji nośnej
- 



- 3** Verdeckte Befestigung mit Klebstoffen  
Hidden attachment with adhesives  
Fixation cachée avec adhésifs  
Fissaggio nascosto con adesivi  
Onzichtbare bevestiging met lijm  
Ukryte mocowanie za pomocą kleju
- 



- 4** Verdeckte Befestigung mit Agraffe und Anker  
Hidden attachment with agraffe and anchor  
Fixation cachée avec agrafes et ancrages  
Fissaggio nascosto con staffa e ancoraggio  
Onzichtbare bevestiging met clips en ankers  
Ukryte mocowanie za pomocą specjalnego zamka i kotwy
-



**PRODUKTDATEN**

PRODUKTDATEN | PRODUCT DATA | DONNÉES DE PRODUITS | DATI PRODOTTO  
 PRODUCTGEGEVENS | DANE PRODUKTOWE

	RESOPLAN	MOTIV IN RESOPLAN
Format Size Format Formato Formaat Format	Produktionsmaß Production size Dimension produite Dimensione lorda Productieafmetingen Wymiary produkcyjne	Nutzmaß Screen size Dimension utilisable Dimensione utile Nuttige afmetingen Wymiary użytkowe
	3050 mm x 1320 mm 3650 mm x 1320 mm 2180 mm x 1020 mm	3040 mm x 1310 mm 3640 mm x 1310 mm 2170 mm x 1010 mm
Dicken Thickness Épaisseur Spessori Diktes Grubość	6,8,10,12mm (beidseitig dekorativ)   3mm (einseitig aufgeraut) 6,8,10,12mm (decorative on both sides)   3 mm (sanded on the back side) 6,8,10,12 mm (2 surfaces décoratives)   3 mm (poncé au dos du panneau) 6,8,10,12 mm (decorativo su entrambi i lati)   3 mm (carteggiato sul lato posteriore) 6,8,10,12 mm (dubbelzijdig decor)   3 mm (enkelzijdig decor , rugzijde geschuurd) 6,8,10,12mm (dekoracyjny po obu stronach)   3 mm (dekor jednostronnie)	6,8,10,12mm (beidseitig dekorativ)   3mm (einseitig aufgeraut) 6,8,10,12mm (decorative on both sides)   3 mm (sanded on the back side) 6,8,10,12 mm (2 surfaces décoratives)   3 mm (poncé au dos du panneau) 6,8,10,12 mm (decorativo su entrambi i lati)   3 mm (carteggiato sul lato posteriore) 6,8,10,12 mm (dubbelzijdig decor)   3 mm (enkelzijdig decor , rugzijde geschuurd) 6,8,10,12mm (dekoracyjny po obu stronach)   3 mm (dekor jednostronnie)
Oberfläche Surface Surface Superficie Oppervlak Powierzchnia	60 matt, unempfindlich gegen Schmutz, gute Reflexionswerte Matt 60, insensitive to dirt, good reflectivity values Finition 60 mate, insensible à la saleté, bon pouvoir de reflexion 60 opaca, resistente allo sporco, buoni valori di riflessione 60 mat, ongevoelig voor vuil, goede reflectiewaarden 60 matowy, niewrażliwy na zabrudzenia, dobre wartości odbicia światła	60 matt, unempfindlich gegen Schmutz, gute Reflexionswerte Matt 60, insensitive to dirt, good reflectivity values Finition 60 mate, insensible à la saleté, bon pouvoir de reflexion 60 opaca, resistente allo sporco, buoni valori di riflessione 60 mat, ongevoelig voor vuil, goede reflectiewaarden 60 matowy, niewrażliwy na zabrudzenia, dobre wartości odbicia światła
Baustoffklasse Building material Catégorie constructive Categoria del materiale Materialenklasse Klasa materiałów budowlanych	EN 13501-1 RESOPLAN D-s1, d0 RESOPLAN F B-s1, d0	EN 13501-1 MOTIV IN RESOPLAN D-s1, d0 MOTIV IN RESOPLAN F B-s1, d0
Garantie Waranty Garantie Garanzia Garantie Gwarancja	EU-27, Norwegen, Schweiz EU-27, Norway, Switzerland UE-27, Norvège, Suisse EU 27, Norvegia, Svizzera EU-27, Noorwegen, Zwitserland EU-27, Norwegia, Szwajcaria	EU-27, Norwegen, Schweiz EU-27, Norway, Switzerland UE-27, Norvège, Suisse EU 27, Norvegia, Svizzera EU-27, Noorwegen, Zwitserland EU-27, Norwegia, Szwajcaria
	Osteuropa (Non-EU), Türkei und DOM-TOM Eastern Europe (Non-EU), Turkey and DOM-TOM Europe de l'Est (hors UE), Turquie et DOM-TOM Europa orientale (non UE), Turchia e DOM-TOM Oost-Europa (niet-EU), Turkije en DOM-TOM Europa Wschodnia (poza UE), Turcja i DOM-TOM	

Die RESOPLAN Kollektion ist Teil unseres Bestellprogramms. Weitere Informationen erhalten Sie bei Ihrem Ansprechpartner im Außendienst von Resopal oder von unserem internationalen Customer Service Team.

The RESOPLAN Collection is part of our make to order program. For further enquiry and questions please contact your field sales representative of Resopal or our international customer service team.

La collection RESOPLAN fait partie de notre gamme de produits. De plus amples informations sont disponibles auprès de votre partenaire commercial Resopal ou notre service client international.

La collezione RESOPLAN è parte del nostro programma su richiesta. Per ulteriori informazioni non esiti a contattare i nostri responsabili commerciali o il nostro servizio clienti internazionale.

De RESOPLAN-collectie maakt deel uit van ons leveringsprogramma. Neem voor verdere informatie contact op met uw contactpersoon in de buitendienst van Resopal of bij ons internationale customer-serviceteam.

Kolekcja RESOPLAN jest częścią naszego programu zamówień. Minimalna ilość zamówienia to cztery płyty danego rodzaju. W celu uzyskania dalszych informacji prosimy o kontakt z przedstawicielem handlowym firmy Resopal lub z naszym międzynarodowym Zespołem Obsługi Klienta.



