

RESOPAL®

# RESOPAL®

## HPL & COMPACT COLOUR

**unity**

Entdecken Sie die neue Vielfalt aus Schichtstoff mit farbigem Kern.

Discover the new diversity of laminates with a coloured core.



Der sanfte Kontrast zwischen Kern und Dekor erzeugt einen harmonischen und effektvollen Farbübergang (F 0318-60 Rosy).  
The soft contrast between the core and the decor creates a harmonic and effective colour transition (F 0318-60 Rosy).

# FÜR DIE PERFEKTE HARMONIE FOR PERFECT HARMONY

## unity

Entdecken Sie die perfekte Harmonie aus Schichtstoff mit farbigem Kern, Dekor und Oberfläche: Mit den Unity-Designs für unser Produkte RESOPAL HPL Colour und RESOPAL Compact Colour.

Realisieren Sie Ihre Designideen mit 26 perfekt aufeinander abgestimmten Kombinationen aus insgesamt vier unterschiedlichen Kernfarben, vier hochwertigen Oberflächen und einer Vielzahl an eindrucksvollen Dekoren.

Unsere Unity-Designs bieten wir Ihnen als HPL und Kompakt in unterschiedlichen Dicken und Formaten an.

Discover the perfect harmony of laminates with a coloured core, decor and texture: check out Unity-Designs for our RESOPAL HPL Colour and RESOPAL Compact Colour products.

Realise your design ideas with 26 perfectly coordinated combinations, from a total of four different core colours, four high quality textures and a range of impressive decors.

Our Unity-Designs are available as HPL and Compact in various thicknesses and sizes.

# FÜR EINDRUCKSVOLLE KANTEN

## FOR IMPRESSIVE EDGES

Mit unseren Unity-Design haben Sie völlig neue Möglichkeiten, Bars, Möbelfronten oder Regale in Szene zu setzen. Ob kontrastreich oder Ton-in-Ton: Die Farbübergänge zwischen Oberfläche und Kante sind perfekt aufeinander abgestimmt.

Mit Rillen oder dem Trimmen der Kanten können Sie Ihr Projekt veredeln. So gelingt es Ihnen immer, hochwertige und anspruchsvolle Designlösungen zu schaffen, die das Attribut „Premium“ wirklich verdienen.

Our Unity-Designs open up entirely new possibilities to showcase bars, furniture fronts as well as shelves. Whether using contrasts or tone-in-tone: all colour transitions between surface and edge match perfectly.

Projects can be refined using grooves or by trimming the edges. You will always achieve high quality, sophisticated design solutions in keeping with the well-earned "premium" segment.

**Natürlichkeit neu gedacht: Die Verbindung aus weißem Marmor, weißem Kern und matter, unregelmäßiger Steinstruktur (H3570-RM Marmo Bianco).**

Naturalness redefined: the combination of white marble, white core and irregular matte stone structures (H3570-RM Marmo Bianco).



**Hochwertig und edel: Setzen Sie die Kanten in Ihren Designlösungen in Szene (A 3563-RM Monocrete).**  
Refinement and quality: let the edges of your design solutions take centre stage (A 3563-RM Monocrete).

# FÜR ZAHLREICHE ANWENDUNGSBEREICHE FOR NUMEROUS APPLICATIONS

Unsere Unity-Designs entfalten Ihre volle Kraft im Interieur-Bereich für Hotels, im Retail- oder Wohnbereich. Egal, ob Sie ein vollständig neues Konzept anbieten möchten oder sich Ihre Ideen in ein bestehendes Design integrieren sollen: Mit unseren Unity-Kombinationen in HPL und Kompakt bieten wir Ihnen eine breite Auswahl an passenden Lösungen. Wählen Sie zwischen kunstvoll angehauchten, sanft-matten Designs und natürlichen Kombinationen in Holz- oder Steinoptik.

Die hohe Qualität unserer Produkte erlaubt es Ihnen, auch in hochfrequentierten Bereichen wie Restaurants oder Shops langlebige und gleichzeitig visuell eindrucksvolle Designkonzepte umzusetzen. Insbesondere die Unity-Kombinationen mit unserer Antifingerprint-Oberfläche Traceless Premium lassen keine Wünsche offen, wenn ein makellooses Erscheinungsbild auch bei sehr starker Beanspruchung Pflicht ist.

Our Unity-Designs display their full effect in hotel, retail and domestic interior settings. It doesn't matter whether you intend to offer a completely new concept or integrate your ideas in an existing design: With our Unity combinations made up of HPL and Compact, we offer you a broad range of suitable solutions. Choose between artfully nuanced, soft-matte designs and natural combinations of wood and stone optics.

Our products' high quality allows you to also use them in high traffic areas such as restaurants and shops, achieving long-lasting and visually impressive design concepts. Unity combinations, especially when paired with our anti-fingerprint surface Traceless Premium, are unbeatable wherever clean looks are a must even under heavy usage.

Mit Unity gelingt Ihnen immer die perfekte Verbindung aus Material und Raum (D4081-WH Glen Oak).  
Unity means you always have the perfect combination of material and space (D4081-WH Glen Oak).





## FÜR HERAUSRAGENDE QUALITÄT FOR EXCEPTIONAL QUALITY

Hochwertige Designs und eine hohe Qualität gehen bei Unity Hand in Hand. Wir möchten Ihnen mit unseren Produkten den Freiraum geben, Ihre Ideen umzusetzen. Gleichzeitig steht für uns die Langlebigkeit der Materialien im Fokus. Mit unseren Unity-Kombinationen können Sie sich sicher sein, dass Ihre Designlösung auch bei hoher Beanspruchung nicht den Glanz verliert.

High quality designs and high-quality materials go hand-in-hand with the Unity range. We want our products to give you the space you need to put your ideas into practice. At the same time, we also ensure the durability of our materials. Unity combinations mean you can be absolutely certain that your design solutions will not lose their shine even with high demands.

## PRODUKTEIGENSCHAFTEN\* PRODUCT CHARACTERISTICS\*

- **Kontakt mit Lebensmitteln unbedenklich**  
Suitable for food contact
- **Abriebfest**  
Abrasion-resistant
- **Einfach zu reinigen**  
Easy to clean
- **Beständig gegen Hitze bis zu 160°C**  
Heat-resistant up to 160°C
- **Stoßfest**  
Impact-resistant
- **Beständig gegen künstliches Licht**  
Resistant to artificial light
- **Kratzfest**  
Scratch-resistant

\* gemäß DIN EN 438. Ausführliche Informationen finden Sie in unserem technischen Datenblatt auf [www.resopal.de](http://www.resopal.de)

\* In accordance with DIN EN 438. For more information please see our technical datasheets on [www.resopal.de](http://www.resopal.de)

# FÜR EINE NEUE VIelfALT: 26 KOMBINATIONEN

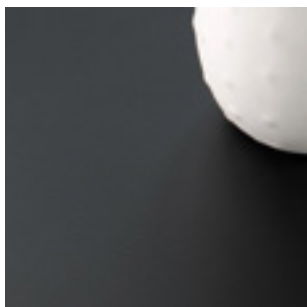
## FOR GREATER DIVERSITY: 26 COMBINATIONS

			
H0179-60 Arctic White 	A0179-60 Arctic White 	H0188-TP Cool White 	F0318-60 Rosy 
			
D0538-TP Soft Powder 	D0536-TP Gravel 	A0465-60 Ochre 	A0311-60 Marsala 
			
AD90-60 North Sea 	F0995-TP Elephant 	F10630-TP Anthracite 	A0901-60 Black 
			
A0901-TP Black 	H4022-WH Arctic Pine 	D4069-WH Bergen Ash 	D4081-WH Glen Oak 
			
F4339-WH Silver Pine 	A4006-WH Noce Savinelli 	A4085-WH Black Oak 	H3570-RM Marmo Bianco 
			
F3570-RM Marmo Bianco 	D3514-RM Aragon Stone 	F3447-RM Cloudy Cement 	A3563-RM Monocrete 
			
F4604-RM Metallic Art Platinum 	D4603-RM Metallic Art Gold 		

Drucktechnisch bedingt kann es zu farblichen Abweichungen zu den Originaldekoren kommen. Je nach Kernfarbe kann es zu Farbabweichungen im Vergleich zu Standard HPL-Schichtstoff kommen.

For technical/printing reason the colours may deviate from the original decors. Depending upon the core colour, there may be colour deviations compared with standard HPL laminates.

# OBERFLÄCHEN TEXTURES



60 - Matte

Matt, robust, unempfindlich gegen Schmutz.

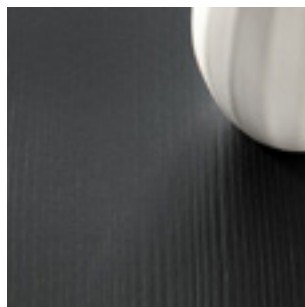
Matte, robust, resistant to dirt.



RM - Real Material

Matte, unregelmäßige Steinstruktur, Betonporen, universell einsetzbar.

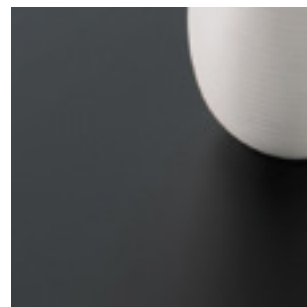
Matte, irregular stone structure, concrete pores, universally deployable.



WH - Wooden Heart

Matte, vertikale Holzstreifen-Struktur mit feinen Poren.

Matte, vertical wood stripe structure with fine pores.

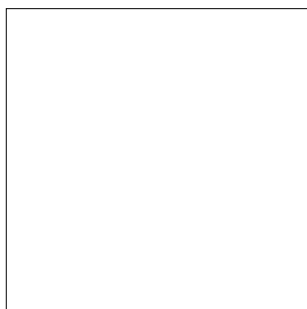


TP - Traceless Premium

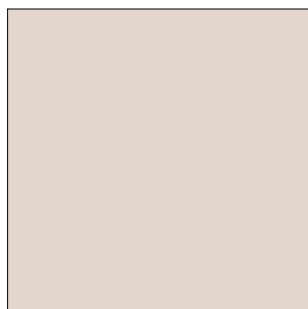
Premium-Oberfläche mit hervorragendem Antifingerprint und hoher Stoß- und Kratzfestigkeit.

Premium texture with anti-fingerprint and high scratch- and impact resistance.

# KERNFARBEN CORE COLOURS



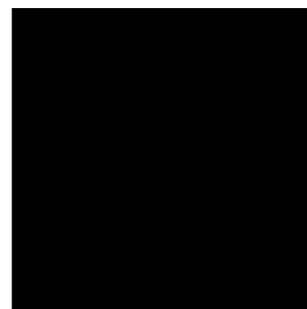
Cool White



Light Brown



Cool Grey



Deep Black

Drucktechnisch bedingt kann es zu farblichen Abweichungen zu den Originalkernfarben kommen.  
For printing/technical reasons, colours may deviate from the original core colours.

# PRODUKTDATEN PRODUCT SPECIFICATIONS

PRODUKTGRUPPE PRODUCT GROUP	FORMAT SIZE	DICKEN THICKNESSES	VERFÜGBARE KOMBINATIONEN AVAILABLE COMBINATIONS
RESOPAL® HPL Colour	3050 x 1320 mm	0,8 mm 0.8 mm	Alle 26 Kombinationen All 26 combinations
	3650 x 1320 mm	0,8 mm 0.8 mm	Kombinationen mit Oberflächen 60 / TP Combinations with textures 60 / TP
RESOPAL® Compact Colour	3050 x 1320 mm	10 / 12 mm	Alle 26 Kombinationen All 26 combinations
	3650 x 1320 mm	10 / 12 mm	Kombinationen mit Oberflächen 60 / TP Combinations with textures 60 / TP

Für vertikale und horizontale Anwendung geeignet.  
Suitable for vertical and horizontal applications.

